

Ministerstvo dopravy
Odbor pozemních komunikací
Příloha k č. 45/2018-120-RD/4

km - 355,100 Zařízení předběžné výstrahy
A15 + E3 a - 800 m, B20 a - 100, 2x S7



355.0

355.0

ŘSD ČR, samostatné oddělení dopravního inženýrství
souhlasí s přechodnou úpravou provozu

Práce na VN - výměna vodičů, tažení přes D1
PDZ - stání plošin ve vnějších pružích
km 356,1 - D1, v obou směrech
Vypracoval: Ing. Jarek, tel.: 702 146 016
Stavba - OE-12-8002479 Ostrava
Výkres č. 1





km - 355,830 Výstražné prahy + světelný kužel

355,5

355,5



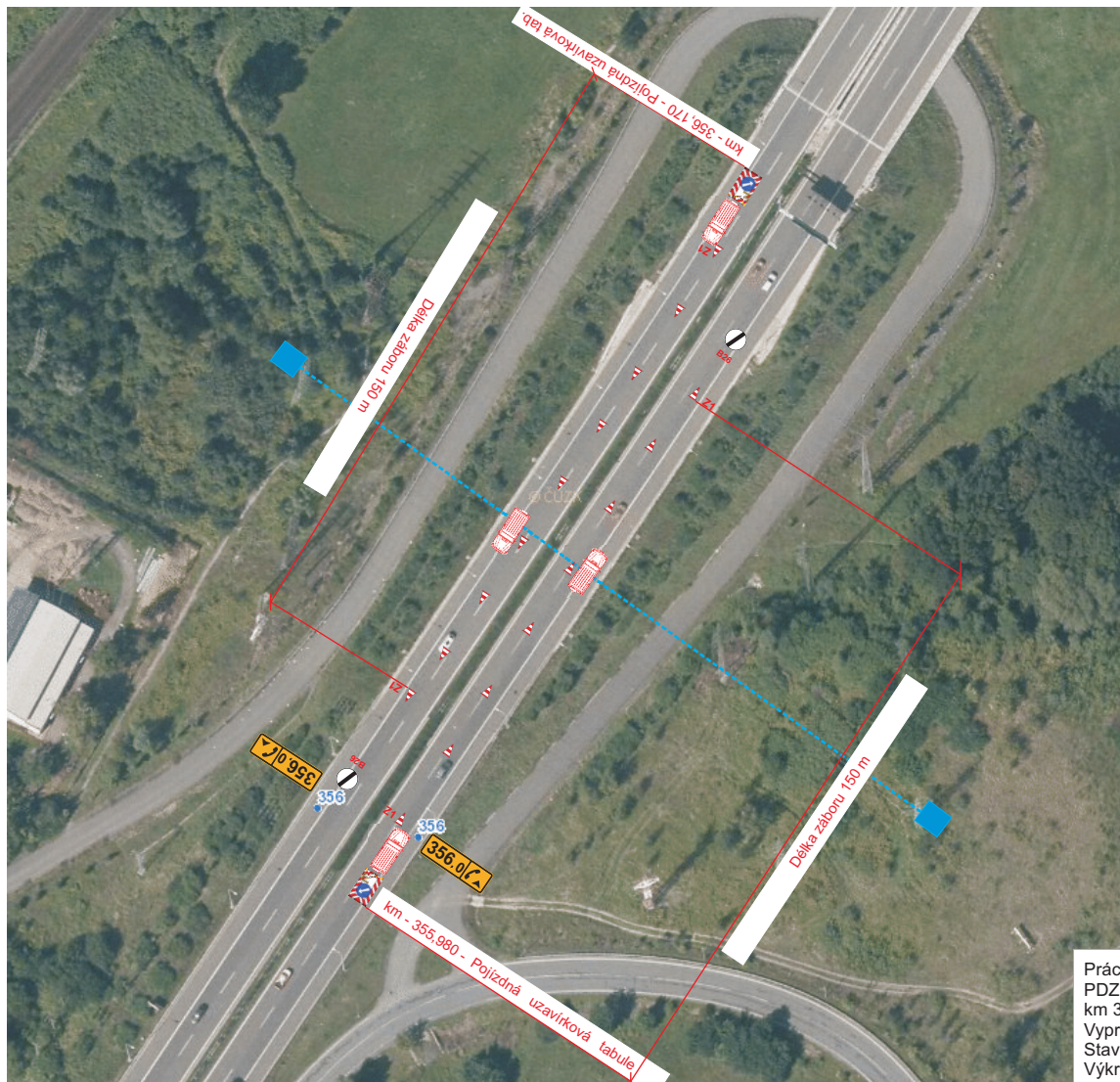
km - 355,480 Zařízení předběžné výstrahy
B20 a - 80, IP18 b + E3a - 500, 2x S7

RSD ČR, samostatné oddělení dopravního inženýrství
soulasí s přechodnou úpravou provozu

Práce na VN - výměna vodičů, tažení přes D1
PDZ - stání plošin ve vnějších pružích
km 356,1 - D1, v obou směrech
Vypracoval: Ing. Jarek, tel.: 702 146 016
Stavba - OE-12-8002479 Ostrava
Výkres č. 2



RSD ČR, samostatné oddělení dopravního inženýrství
souhlasí s přechodnou úpravou provozu



Práce na VN - výměna vodičů, tažení přes D1
PDZ - stání plošin ve vnějších pruzích
km 356,1 - D1, v obou směrech
Vypracoval: Ing. Jarek, tel.: 702 146 016
Stavba - OE-12-8002479 Ostrava
Výkres č. 3





B20 a - 80, IP18 b + E3a - 500, 2x S7
km - 356,670 Zařízení předěžné výstrahy



© ČÚZK

356,5
356,5

356,5
356,5

© ČÚZK

km - 356,320 Výstrahné prahy + světelný kužel

Práce na VN - výměna vodičů, tažení přes D1
PDZ - stání plošin ve vnějších pružích
km 356,1 - D1, v obou směrech
Vypracoval: Ing. Jarek, tel.: 702 146 016
Stavba - OE-12-8002479 Ostrava
Výkres č. 4





km - 357,330 Zařízení předběžné výstrahy
A15 + E3 a - 1000 m, B20 a - 100, 2x S7

357.0
357
357.0

Práce na VN - výměna vodičů, tažení přes D1
PDZ - stání plošin ve vnějších pruzích
km 356,1 - D1, v obou směrech
Vypracoval: Ing. Jarek, tel.: 702 146 016
Stavba - OE-12-8002479 Ostrava
Výkres č. 5

RSD ČR, samostatné oddělení dopravního inženýrství
součástí SÚP předchozí úpravou provozu
Ing. Jarek

